

  
Merks mājas

 Viesturdārzs  
MERKS MĀJAS



# CENU LAPA

2. kārts, Rūpniecības iela 27



# DZĪVOKLIS NR. 117

(dzīvokļa kods: K1-2)

## 2. KĀRTA

Rūpniecības iela 27



**Kopējā platība:** 97.7m<sup>2</sup>

**Istabu skaits:** 3

**Stāvs:** 1

### Apdares kolekcija

CONCRETE MINIMALISM BASIC

### Sanmezgla aprīkojums\*

BASIC

### Santehnikas kolekcija\*

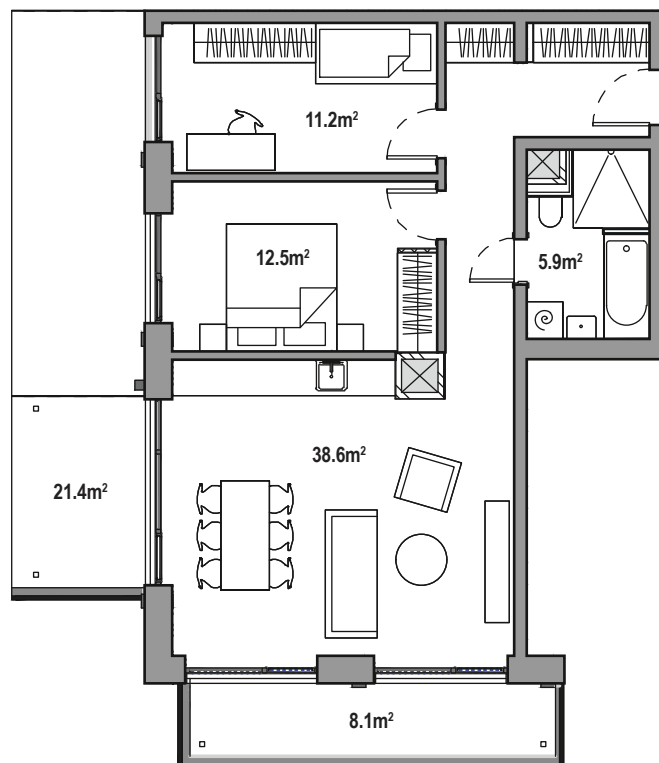
BASIC

### Grīdas segums

BASIC

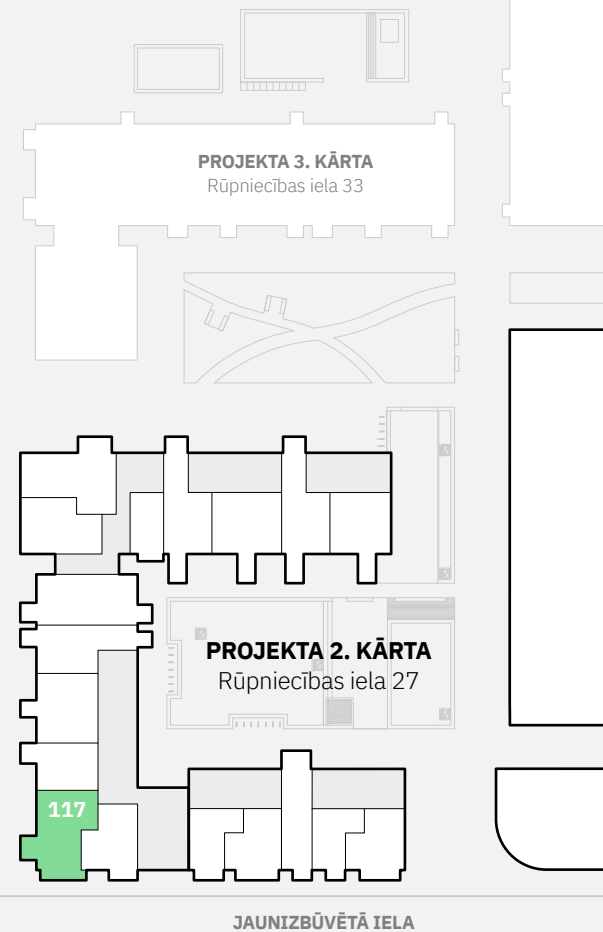
CENA:

**211 000 €**



\*Santehnikas piedāvājumā ietilpst sanmezgla aprīkojums (tualetes podi un izlietnes), kā arī santehnikas kolekcija (dušas komplekts, jāucējkrāni u.c.)

### OBJEKTA NOVIETOJUMA SHĒMA UN DZĪVOKĻA NOVIETOJUMS MĀJĀ



### PROJEKTA 1. KĀRTA

Rūpniecības iela 25

# DZĪVOKLIS NR. 77

(dzīvokļa kods: M1-1)

## 2. KĀRTA

Rūpniecības iela 27



**Kopējā platība:** 111.1m<sup>2</sup>

**Istabu skaits:** 3

**Stāvs:** 1

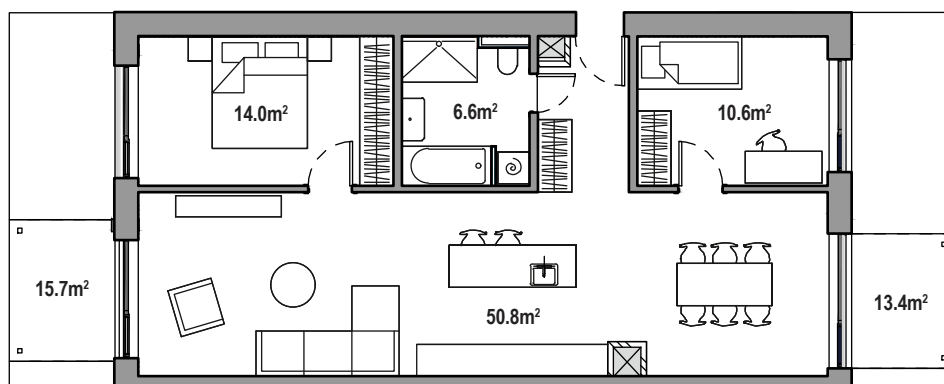


**Apdares kolekcija**  
TERRAZZO GLAM PREMIUM

**Sanmezgla aprīkojums\***  
BASIC

**Santehnikas kolekcija\***  
BASIC

**Grīdas segums**  
BASIC



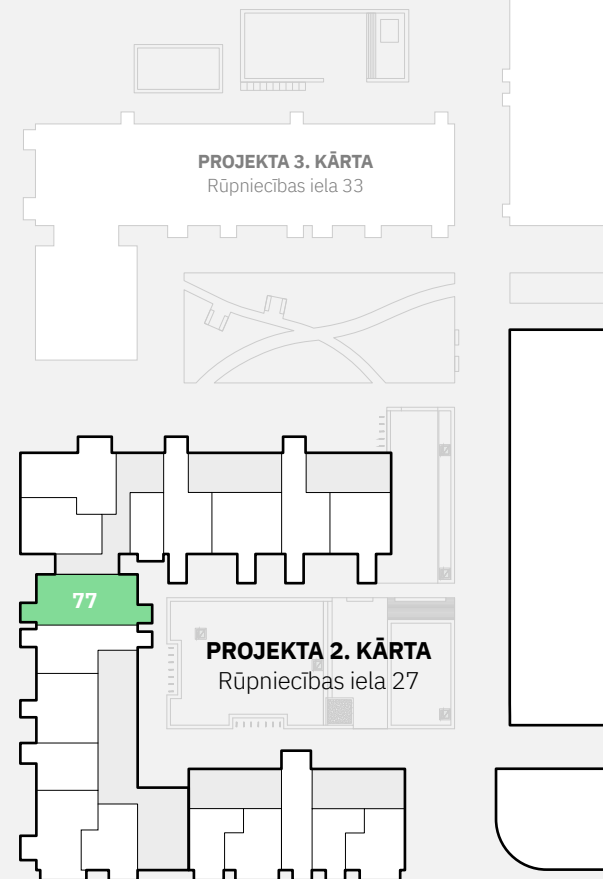
CENA:

**255 000 €**

Dzīvokļa cenā iekļautā Premium apdares materiālu vērtība: 4700€

\*Santehnikas piedāvājumā ietilpst sanmezgla aprīkojums (tualetes podi un izlietnes), kā arī santehnikas kolekcija (dušas komplekts, jaucējkrāni u.c.)

### OBJEKTA NOVIETOJUMA SHĒMA UN DZĪVOKĻA NOVIETOJUMS MĀJĀ



JAUNIZBŪVĒTĀ IELA

PROJEKTA 1. KĀRTA  
Rūpniecības iela 25

# DZĪVOKLIS NR. 114

(dzīvokļa kods: L7-1)

## 2. KĀRTA

Rūpniecības iela 27



**Kopējā platība:** 266.5m<sup>2</sup>

**Istabu skaits:** 5

**Stāvs:** 7

### Apdares kolekcija

ROYAL MARBLE PREMIUM

### Sanmezgla aprīkojums\*

SPEC\*\*

### Santehnikas kolekcija\*

SPEC\*\*

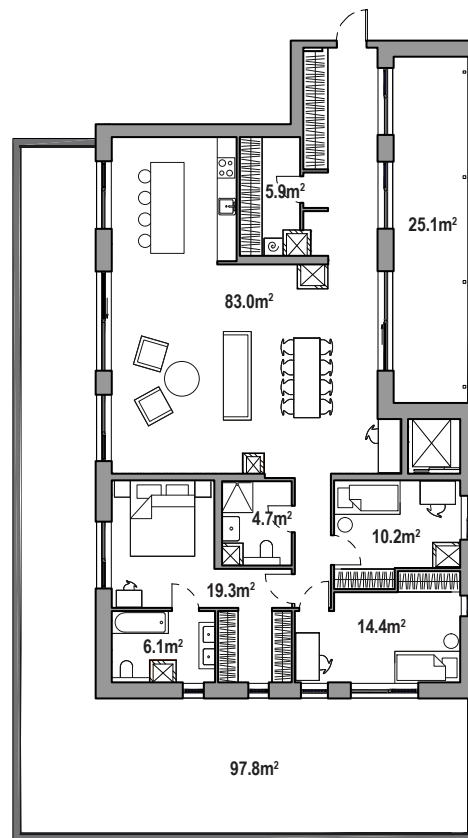
### Grīdas segums

PREMIUM - TRENDTIME

CENA:

**690 000 €**

Dzīvokļa cenā iekļautā Premium apdares materiālu vērtība: 15000€



\*Santehnikas piedāvājumā ietilpst sanmezgla aprīkojums (tualetes podi un izlietnes), kā arī santehnikas kolekcija (dušas komplekts, jaucējkrāni u.c.)

\*\*SPEC – Ir izstrādāts atsevišķs interjera projekts. Vairāk informācijas sazinoties ar pārdošanas konsultantiem.

### OBJEKTA NOVIETOJUMA SHĒMA UN DZĪVOKĻA NOVIETOJUMS MĀJĀ



JAUNUZBŪVĒTĀ IELA

PROJEKTA 1. KĀRTA

Rūpniecības iela 25

## SAZINIES AR MUMS



**INESE BERGA**

[inese.berga@merksmajas.lv](mailto:inese.berga@merksmajas.lv)

+371 29 257 388



**Viesturdārzs**  
MERKS MĀJAS

[info@merksmajas.lv](mailto:info@merksmajas.lv)  
[merksviesturdarzs.lv](http://merksviesturdarzs.lv)